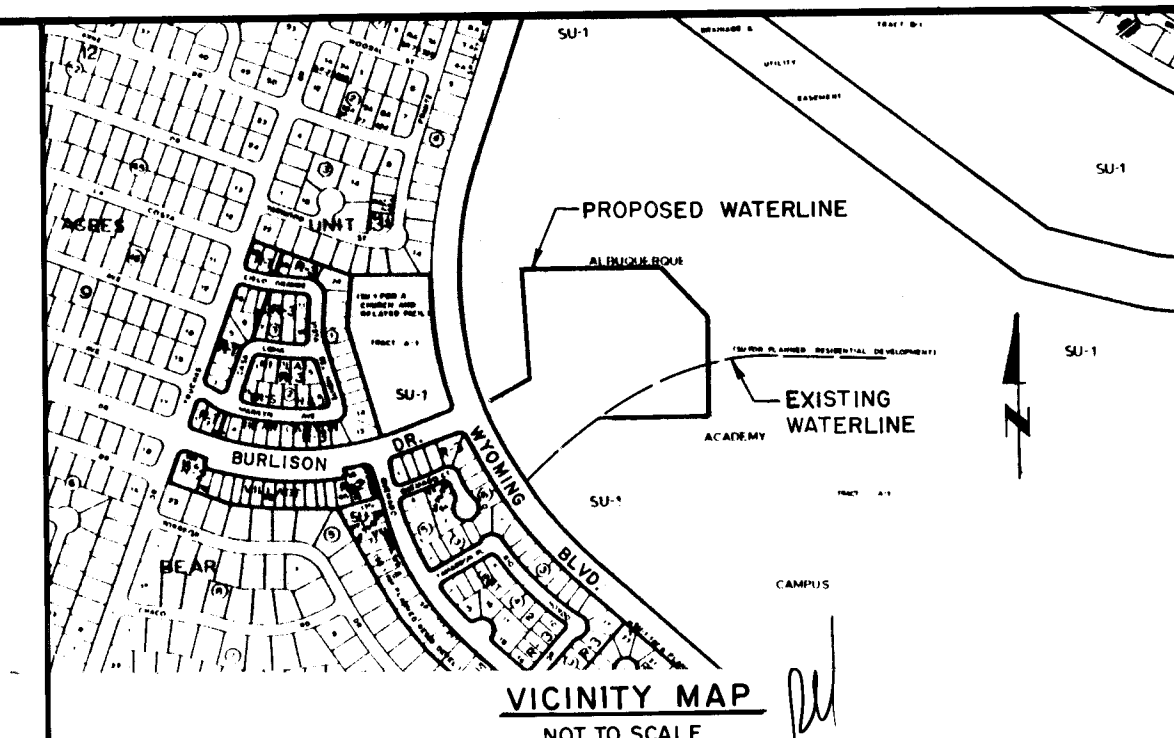


ALBUQUERQUE ACADEMY CAMPUS MIDDLE SCHOOL

ALBUQUERQUE, NEW MEXICO

WATERLINE & SEWERLINE IMPROVEMENTS



GENERAL NOTES

NOTICE TO CONTRACTORS

1. NEW MEXICO STANDARD SPECIFICATIONS FOR PUBLIC WORKS CONSTRUCTION-1979 EDITION WILL BE REFERRED TO HEREON AS THE "STANDARD SPECIFICATION."
2. ALL WORK DETAILED ON THESE PLANS TO BE PERFORMED UNDER CONTRACT SHALL, EXCEPT AS OTHERWISE STATED OR PROVIDED FOR HEREON, BE CONSTRUCTED IN ACCORDANCE WITH "CONTRACT DOCUMENTS FOR CITY-WIDE UTILITIES AND CASH PAVING NO. 31 AND THE STANDARD SPECIFICATION."
3. TWO WORKING DAYS PRIOR TO ANY EXCAVATION, CONTRACTOR MUST CONTACT LINE LOCATING SERVICE, 765-1234, FOR LOCATION OF EXISTING UTILITIES.
4. PRIOR TO CONSTRUCTION, THE CONTRACTOR SHALL EXCAVATE AND VERIFY THE HORIZONTAL AND VERTICAL LOCATIONS OF ALL OBSTRUCTIONS. SHOULD A CONFLICT EXIST, THE CONTRACTOR SHALL NOTIFY THE ENGINEER OR SURVEYOR SO THAT THE CONFLICT CAN BE RESOLVED WITH A MINIMUM AMOUNT OF DELAY.
5. PRIOR TO CONSTRUCTION OF WATERLINE CROSSING OF WYOMING BLVD. CONTRACTOR MUST SUBMIT A TRAFFIC CONTROL PLAN AND RECEIVE A BARRICADING PERMIT.

THE FOLLOWING NOTES ALSO APPLY WHEN CHECKED

- ☒ ALL UTILITIES AND UTILITY SERVICE LINES SHALL BE INSTALLED PRIOR TO PAVING.
- ☒ BACKFILL COMPACTION SHALL BE ACCORDING TO SPECIFIED STREET USE. (RESIDENTIAL-INTERIOR STREETS, ARTERIAL-WYOMING BLVD)
- ☐ TACK COAT REQUIREMENTS SHALL BE DETERMINED BY THE CITY ENGINEER.
- ☐ SIDEWALKS AND WHEELCHAIR RAMPS WITHIN THE CURB RETURNS SHALL BE CONSTRUCTED WHEREVER A NEW CURB RETURN IS CONSTRUCTED.
- ☐ IF CURB IS DEPRESSED FOR A DRIVEPAD, THE DRIVEPAD SHALL BE CONSTRUCTED PRIOR TO ACCEPTANCE OF CURB AND GUTTER.
- ☐ ALL STORM DRAINAGE FACILITIES SHALL BE COMPLETED PRIOR TO FINAL ACCEPTANCE.
- ☐ THE REQUESTOR OR DEVELOPER SHALL BE RESPONSIBLE FOR REPAIR OR REPLACEMENT OF ALL CURB AND GUTTER OR SIDEWALK DAMAGED AFTER APPROVAL BY THE CITY ENGINEER OF WORK COMPLETED BY THE CONTRACTOR.

INDEX

SHEET NO.	DESCRIPTION
1	TITLE SHEET
2-3	SUBDIVISION PLAT
4-6	PLAN & PROFILE SHEETS (WATERLINE)
7	PLAN & PROFILE SHEET (SEWERLINE)

AS BUILTS

Name: *[Signature]*
Date: 6/5/84

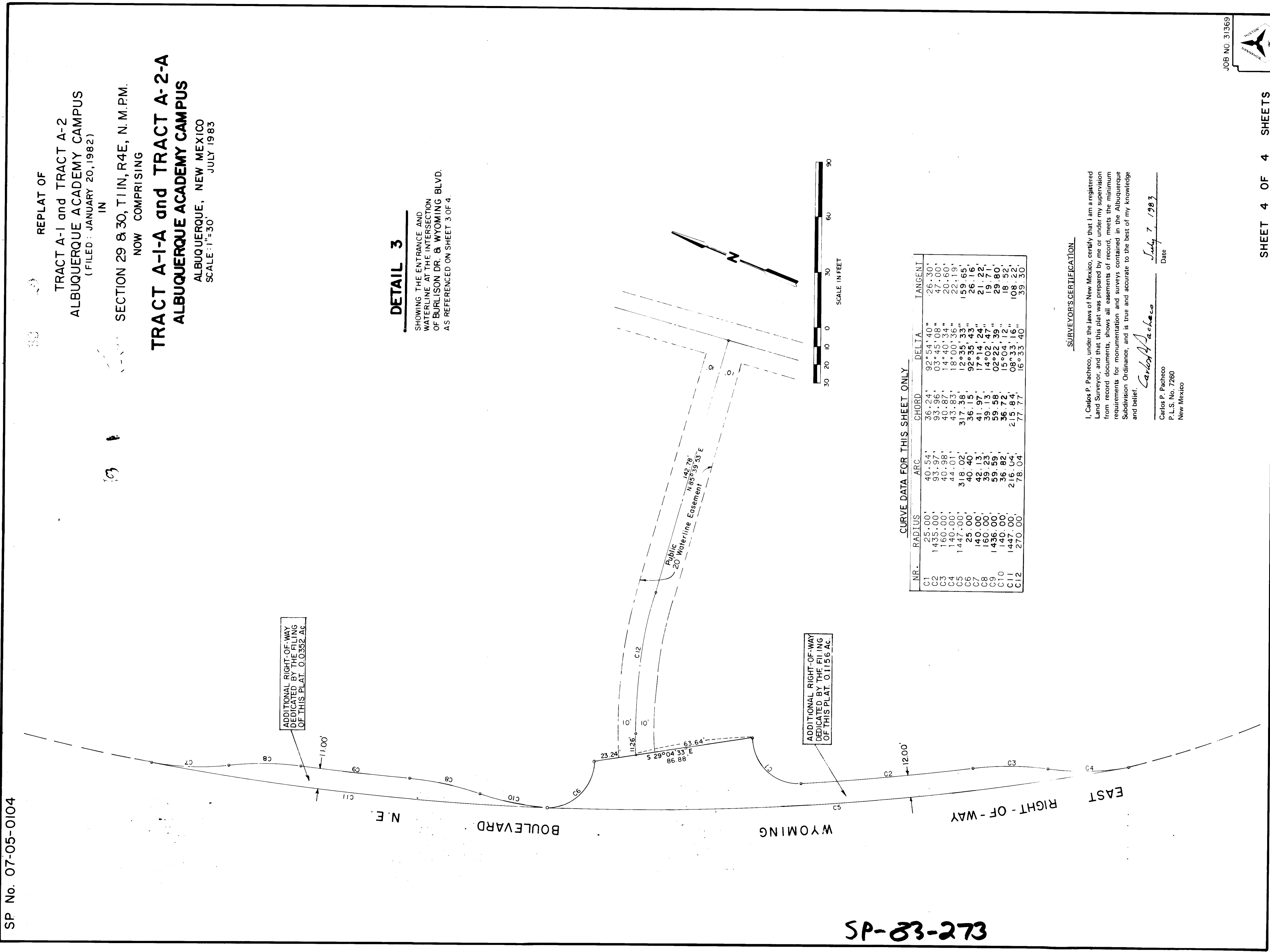
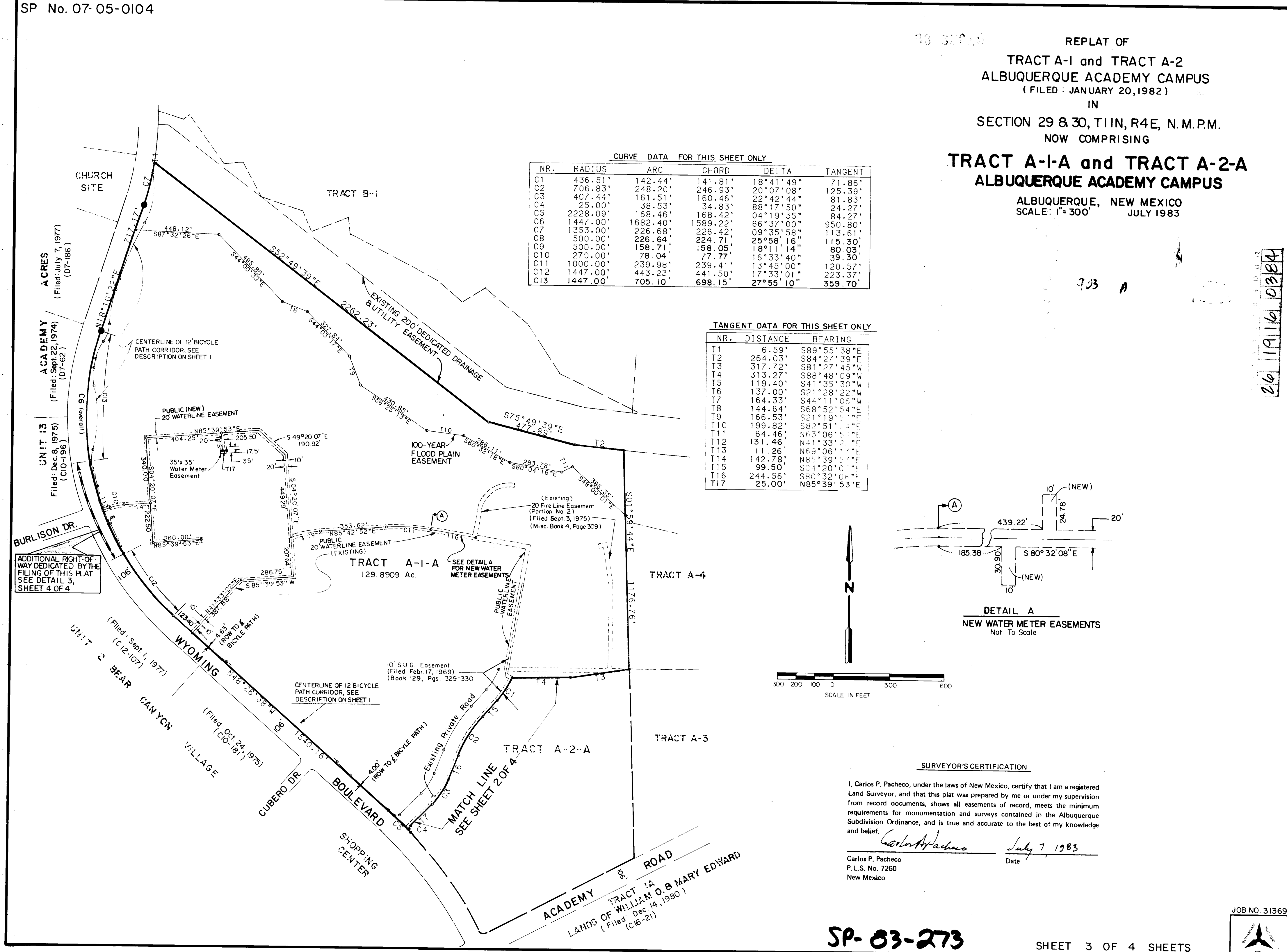
APPROVAL OF AS BUILT DRAWINGS
ASST. CITY ENGINEER FIELD
<i>[Signature]</i>
DATE: 7/10/84

26 1916 0184

REV	SHEETS	CITY ENGINEER	DATE	USER	DEPT.	DATE	USER	DEPT.	DATE
4,5,6,7									

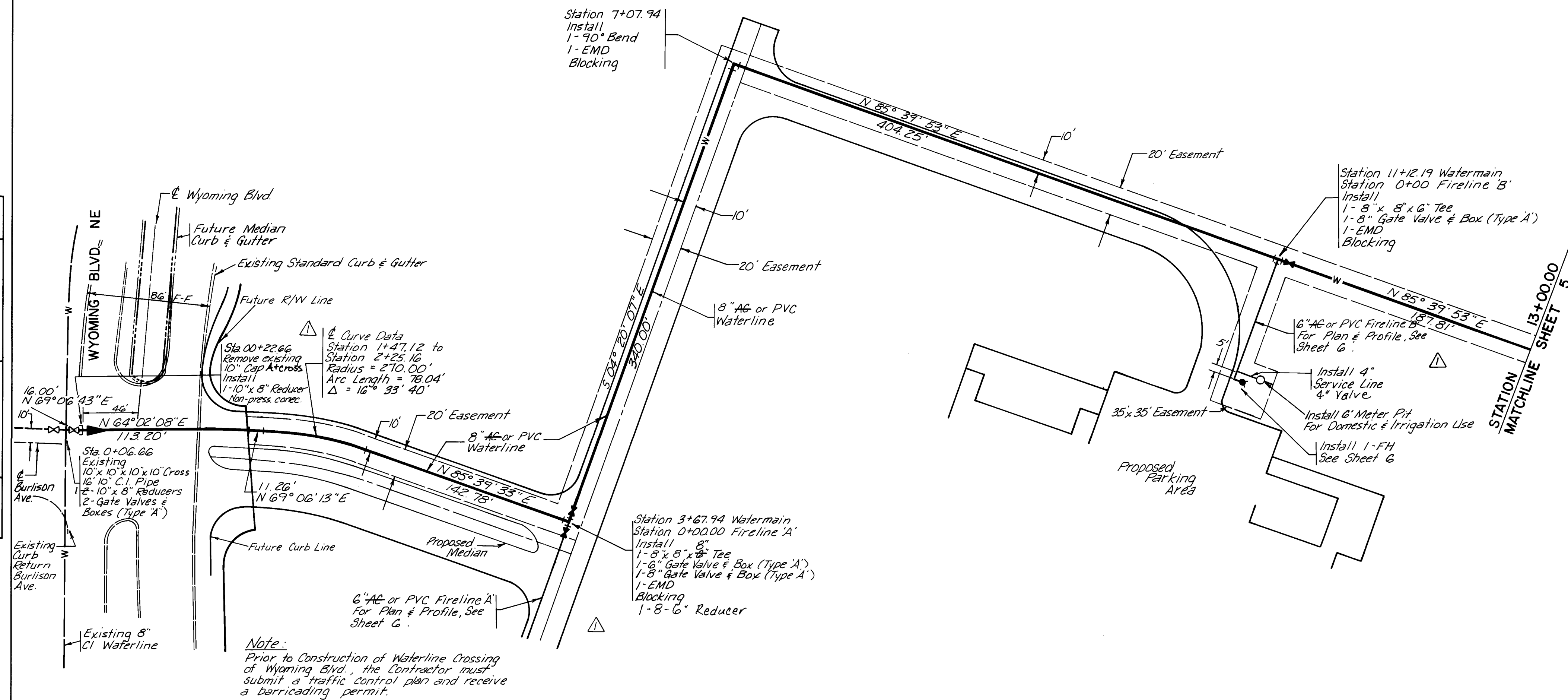
APPROVAL OF REVISIONS

	BOHANNAN - HUSTON INC. ALBUQUERQUE - SANTA FE - EL PASO ENGINEERS PLANNERS PHOTOGRAMMETRISTS	APPROVED FOR CONSTRUCTION <i>[Signature]</i> 12/4/83 C.E.
	PROJECT NUMBER 1916	SHEET 1 OF 7



PLAN	SURVEYED _____		BY _____	DATE _____
	PLOTTED _____			
NOTE BOOK	ALIGNMENT CHECKED _____			
NO _____	RT. OF WAY CHECKED _____			

PROFILE		BY	DATE
NOTE BOOK	SURVEYED		
	PLOTTED		
	GRADES CHECKED		
NO. _____	B. M.'S. NOTED		
	STRUCTURE NOTATIONS CH'KD		



Note:
Prior to Construction of Waterline Crossing of Wyoming Blvd., the Contractor must submit a traffic control plan and receive a barricading permit.

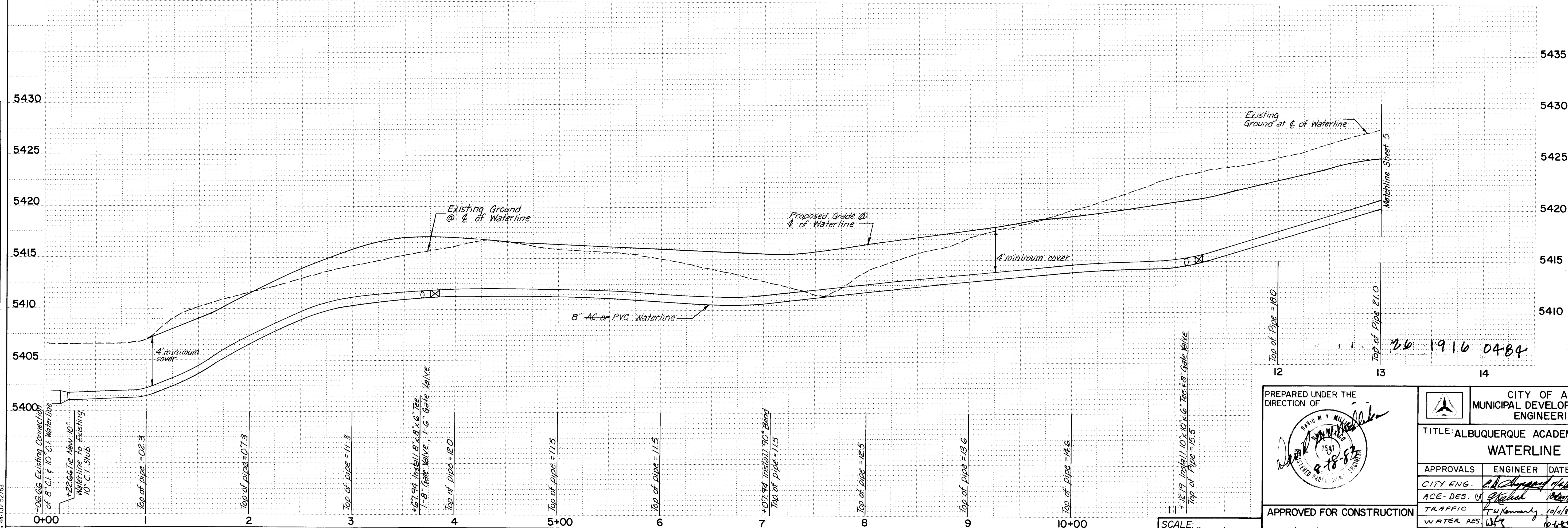


PLATE 1 SINGLE PLAN - PROFILE - DOTTED
CHARLES BRUNING COMPANY
MADE IN U.S.A.

SCALE: 1" = 50' HOR.
1" = 5' VERT.

PREPARED UNDER THE
DIRECTION OF



[Signature]

DAVID M. Y. HILLMAN
1980
8-78-87

APPROVED FOR CONSTRUCTION

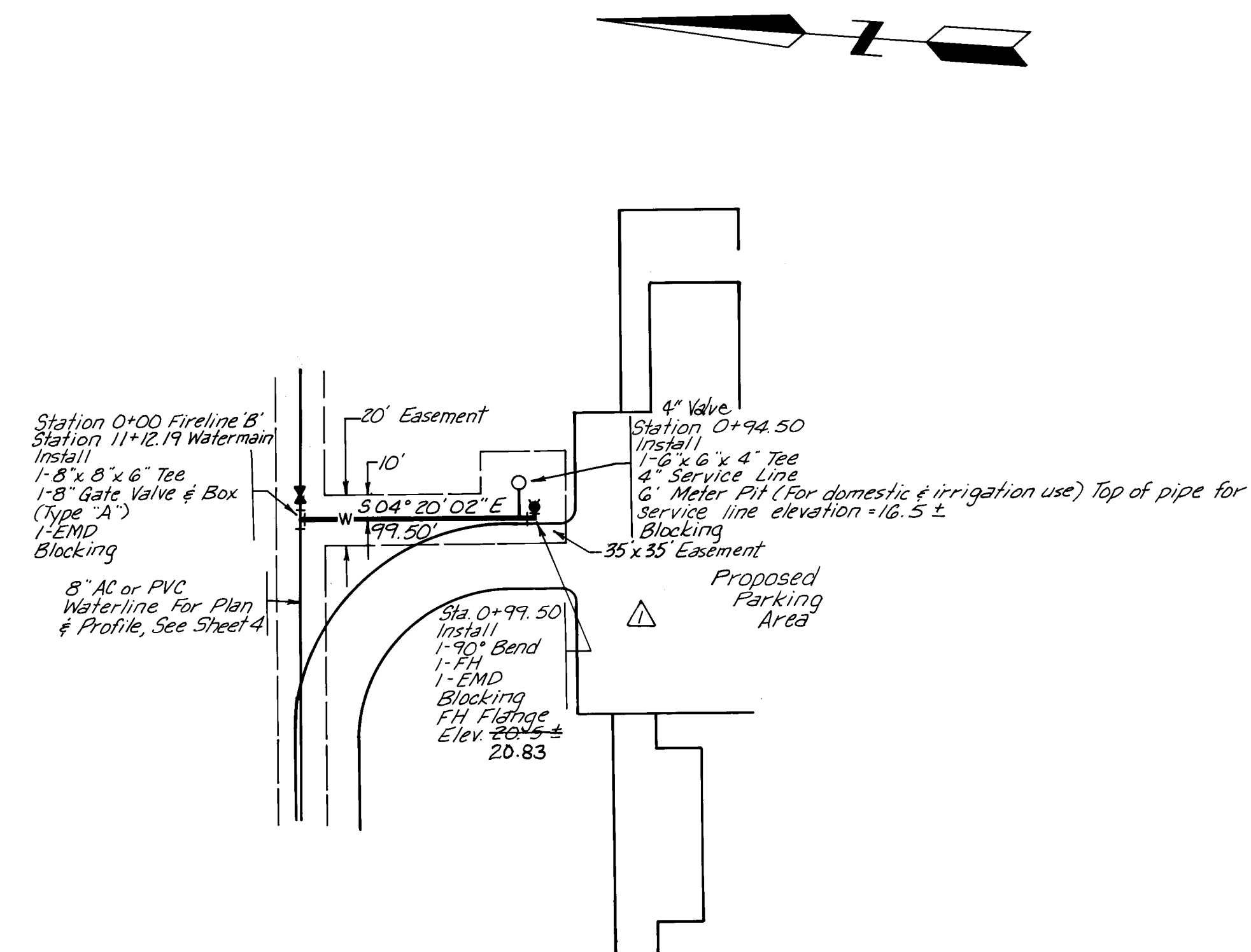
[Signature] 12/4/03

CITY ENGINEER DATE

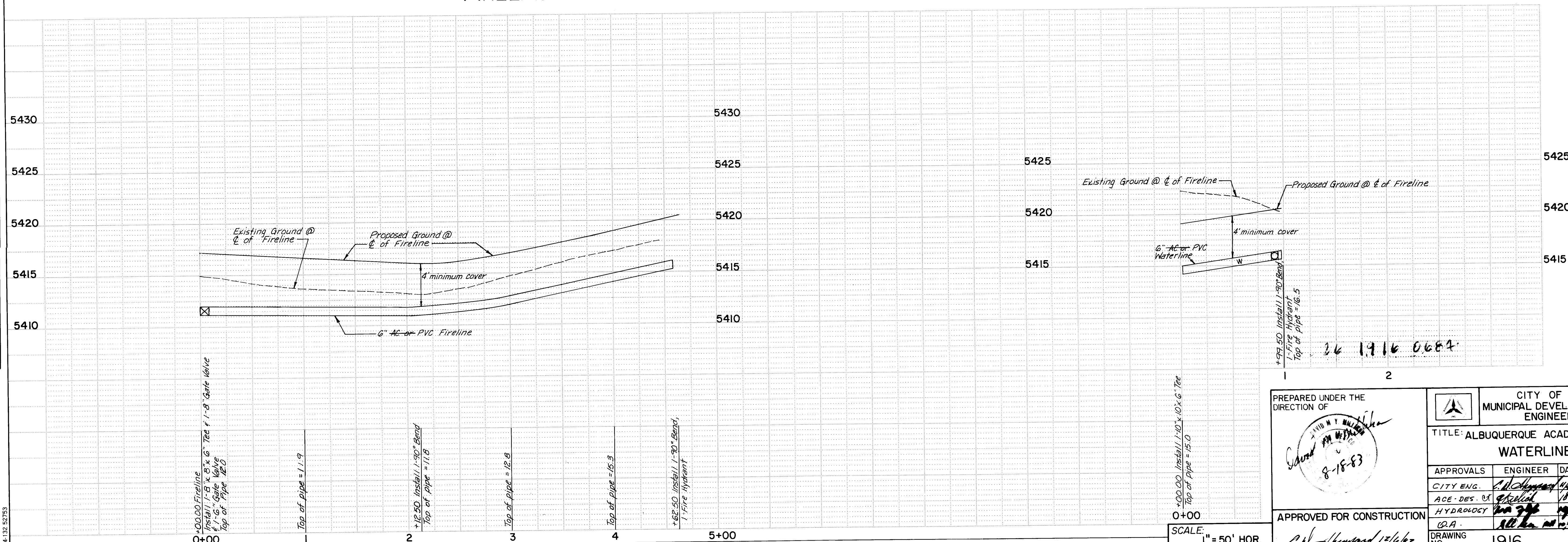
		CITY OF ALBUQUERQUE MUNICIPAL DEVELOPMENT DEPARTMENT ENGINEERING DIVISION			
TITLE: ALBUQUERQUE ACADEMY CAMPUS MIDDLE SCHOOL WATERLINE IMPROVEMENTS					
APPROVALS	ENGINEER	DATE	APPROVALS	ENGINEER	DATE
CITY ENG.	<i>A. Delgado</i>	<i>10/1/83</i>	HYDROLOGY	<i>Paul S. [unclear]</i>	<i>10/8/83</i>
ACE-DES. OF	<i>Steele</i>	<i>10/1/83</i>	QUALITY ASS.	<i>Allison [unclear]</i>	<i>10/1/83</i>
TRAFFIC	<i>T. [unclear]</i>	<i>10/1/83</i>			
WATER RES.	<i>W [unclear]</i>	<i>10-1-83</i>			
DRAWING NO. 1916			SHEET 4 OF 7		

REFERENCES		SURVEY INFORMATION				BENCH MARKS		AS-BUILT INFORMATION	
MAP NO.	E-19	EST. NO.	WO. NO.	NO.	BY	DATE	THE STATION IS A STANDARD ACS BRASS TABLET STAMPED "11-E19" SET FLUSH WITH THE CURB AT THE NORTHEAST CORNER OF THE INTER-SECTION OF WYOMING BLVD. AND ACADEMY RD. N.E. ELEV. = 5448.73	CONTRACTOR	
NO.	DATE	REMARKS	BY					WORK STARTED BY	DATE
								INSPECTOR'S NAME	DATE
								FIELD VERIFICATION BY	DATE
								CORRECTED BY	DATE
DESIGN		DESIGNED BY		BGB	DATE	8/83		RECORDED BY	DATE
DRAWN BY		PE	DATE	8/83				NO.	
CHECKED BY		DMYM	DATE	8/83					



PROFILE	SURVEYED	BY	DATE
	PLOTTED		
	NOTE BOOK		
	GRADES CHECKED		
	B. M.'S. NOTED		
NO			



FIRELINE "B"



--	--	--	--	--	--	--	--	--	--	--	--	--	--	--	--	--	--	--	--	--	--	--	--	--	--	--	--	--	--	--	--	--	--	--	--	--	--	--	--	--	--	--	--	--	--	--	--	--	--	--	--	--	--	--	--	--	--	--	--	--	--	--	--	--	--	--	--	--	--	--	--	--	--	--	--	--	--	--	--	--	--	--	--	--	--	--	--	--	--	--	--	--	--	--	--	--	--	--	--	--	--	--	--	--	--	--	--	--	--	--	--	--	--	--	--	--	--	--	--	--	--	--	--	--	--	--	--	--	--	--	--	--	--	--	--	--	--	--	--	--	--	--	--	--	--	--	--	--	--	--	--	--	--	--	--	--	--	--	--	--	--	--	--	--	--	--	--	--	--	--	--	--	--	--	--	--	--	--	--	--	--	--	--	--	--	--	--	--	--	--	--	--	--	--	--	--	--	--	--	--	--	--	--	--	--	--	--	--	--	--	--	--	--	--	--	--	--	--	--	--	--	--	--	--	--	--	--	--	--	--	--	--	--	--	--	--	--	--	--	--	--	--	--	--	--	--	--	--	--	--	--	--	--	--	--	--	--	--	--	--	--	--	--	--	--	--	--	--	--	--	--	--	--	--	--	--	--	--	--	--	--	--	--	--	--	--	--	--	--	--	--	--	--	--	--	--	--	--	--	--	--	--	--	--	--	--	--	--	--	--	--	--	--	--	--	--	--	--	--	--	--	--	--	--	--	--	--	--	--	--	--	--	--	--	--	--	--	--	--	--	--	--	--	--	--	--	--	--	--	--	--	--	--	--	--	--	--	--	--	--	--	--	--	--	--	--	--	--	--	--	--	--	--	--	--	--	--	--	--	--	--	--	--	--	--	--	--	--	--	--	--	--	--	--	--	--	--	--	--	--	--	--	--	--	--	--	--	--	--	--	--	--	--	--	--	--	--	--	--	--	--	--	--	--	--	--	--	--	--	--	--	--	--	--	--	--	--	--	--	--	--	--	--	--	--	--	--	--	--	--	--	--	--	--	--	--	--	--	--	--	--	--	--	--	--	--	--	--	--	--	--	--	--	--	--	--	--	--	--	--	--	--	--	--	--	--	--	--	--	--	--	--	--	--	--	--	--	--	--	--	--	--	--	--	--	--	--	--	--	--	--	--	--	--	--	--	--	--	--	--	--	--	--	--	--	--	--	--	--	--	--	--	--	--	--	--	--	--	--	--	--	--	--	--	--	--	--	--	--	--	--	--	--	--	--	--	--	--	--	--	--	--	--	--	--	--	--	--	--	--	--	--	--	--	--	--	--	--	--	--	--	--	--	--	--	--	--	--	--	--	--	--	--	--	--	--	--	--	--	--	--	--	--	--	--	--	--	--	--	--	--	--	--	--	--	--	--	--	--	--	--	--	--	--	--	--	--	--	--	--	--	--	--	--	--	--	--	--	--	--	--	--	--	--	--	--	--	--	--	--	--	--	--	--	--	--	--	--	--	--	--	--	--	--	--	--	--	--	--	--	--	--	--	--	--	--	--	--	--	--	--	--	--	--	--	--	--	--	--	--	--	--	--	--	--	--	--	--	--	--	--	--	--	--	--	--	--	--	--	--	--	--	--	--	--	--	--	--	--	--	--	--	--	--	--	--	--	--	--	--	--	--	--	--	--	--	--	--	--	--	--	--	--	--	--	--	--	--	--	--	--	--	--	--	--	--	--	--	--	--	--	--	--	--	--	--	--	--	--	--	--	--	--	--	--	--	--	--	--	--	--	--	--	--	--	--	--	--	--	--	--	--	--	--	--	--	--	--	--	--	--	--	--	--	--	--	--	--	--	--	--	--	--	--	--	--	--	--	--	--	--	--	--	--	--	--	--	--	--	--	--	--	--	--	--	--	--	--	--	--	--	--	--	--	--	--	--	--	--	--	--	--	--	--	--	--	--	--	--	--	--	--	--	--	--	--	--	--	--	--	--	--	--	--	--	--	--	--	--	--	--	--	--	--	--	--	--	--	--	--	--	--	--	--	--	--	--	--	--	--	--	--	--	--	--	--	--	--	--	--	--	--	--	--	--	--	--	--	--	--	--	--	--	--	--	--	--	--	--	--	--	--	--	--	--	--	--	--	--	--	--	--	--	--	--	--	--	--	--	--	--	--	--	--	--	--	--	--	--	--	--	--	--	--	--	--	--	--	--	--	--	--	--	--	--	--	--	--	--	--	--	--	--	--	--	--	--	--	--	--	--	--	--	--	--	--	--	--	--	--	--	--	--	--	--	--	--	--	--	--	--	--	--	--	--	--	--	--	--	--	--	--	--	--	--	--	--	--	--	--	--	--	--	--	--	--	--	--	--	--	--	--	--	--	--	--	--	--	--	--	--	--	--	--	--	--	--	--	--	--	--	--	--	--	--	--	--	--	--	--	--	--	--	--	--	--	--	--	--	--	--	--	--	--	--	--	--	--	--	--	--	--	--	--	--	--	--	--	--	--	--	--	--	--	--	--	--	--	--	--	--	--	--	--	--	--	--	--	--	--	--	--	--	--	--	--	--	--	--	--	--	--	--	--	--	--	--	--	--	--	--	--	--	--	--	--	--	--	--	--	--	--	--	--	--	--	--	--	--	--	--	--	--	--	--	--	--	--	--	--	--	--	--	--	--	--	--	--	--	--	--	--	--	--	--	--	--	--	--	--	--	--	--	--	--	--	--	--	--	--	--	--	--	--	--	--	--	--	--	--	--	--	--	--	--	--	--	--	--	--	--	--	--	--	--	--	--	--	--	--	--	--	--	--	--	--	--	--	--	--	--	--	--	--	--	--	--	--	--	--	--	--	--	--	--	--	--	--	--	--	--	--	--	--	--	--	--	--	--	--	--	--	--	--	--	--	--	--	--	--	--	--	--	--	--	--	--	--	--	--	--	--	--	--	--	--	--	--	--	--	--	--	--	--	--	--	--	--	--	--	--	--	--	--	--	--	--	--	--	--	--	--	--	--	--	--	--	--	--	--	--	--	--	--	--	--	--	--	--	--	--	--	--	--	--	--	--	--	--	--	--	--	--	--	--	--	--	--	--	--	--	--	--	--	--	--	--	--	--	--	--	--	--	--	--	--	--	--	--	--	--	--	--	--	--	--	--	--	--	--	--	--	--	--	--	--	--	--	--	--	--	--	--	--	--	--	--	--	--	--	--	--	--	--	--	--	--	--	--	--	--	--	--	--	--	--	--	--	--	--	--	--	--	--	--	--	--	--	--	--	--	--	--	--	--	--	--	--	--	--	--	--	--	--	--	--	--	--	--	--	--	--	--	--	--	--	--	--	--	--	--	--	--	--	--	--	--	--	--	--	--	--	--	--	--	--

PREPARED UNDER THE DIRECTION OF		CITY OF ALBUQUERQUE MUNICIPAL DEVELOPMENT DEPARTMENT ENGINEERING DIVISION			
TITLE: ALBUQUERQUE ACADEMY CAMPUS MIDDLE SCHOOL WATERLINE IMPROVEMENTS					
APPROVALS CITY ENG. <i>[Signature]</i> ACE-DES. <i>[Signature]</i> HYDROLOGY <i>[Signature]</i> D.A. <i>[Signature]</i>	ENGINEER <i>[Signature]</i>	DATE 12/6/63	APPROVALS WATER RES. <i>[Signature]</i> TRAFFIC <i>[Signature]</i>	ENGINEER <i>[Signature]</i>	DATE 12/11/63
APPROVED FOR CONSTRUCTION <i>[Signature]</i> 12/6/63					
CITY ENGINEER	DATE	DRAWING NO. 1916	SHEET 6 OF 7		

PROFILE	SURVEYED _____		BY _____	DATE _____
	PLOTTED _____			
NOTE BOOK	GRADES CHECKED _____			
NO. _____	B. M.'S. NOTED _____			
	STRUCTURE NOTAT'NS CH'KD _____			

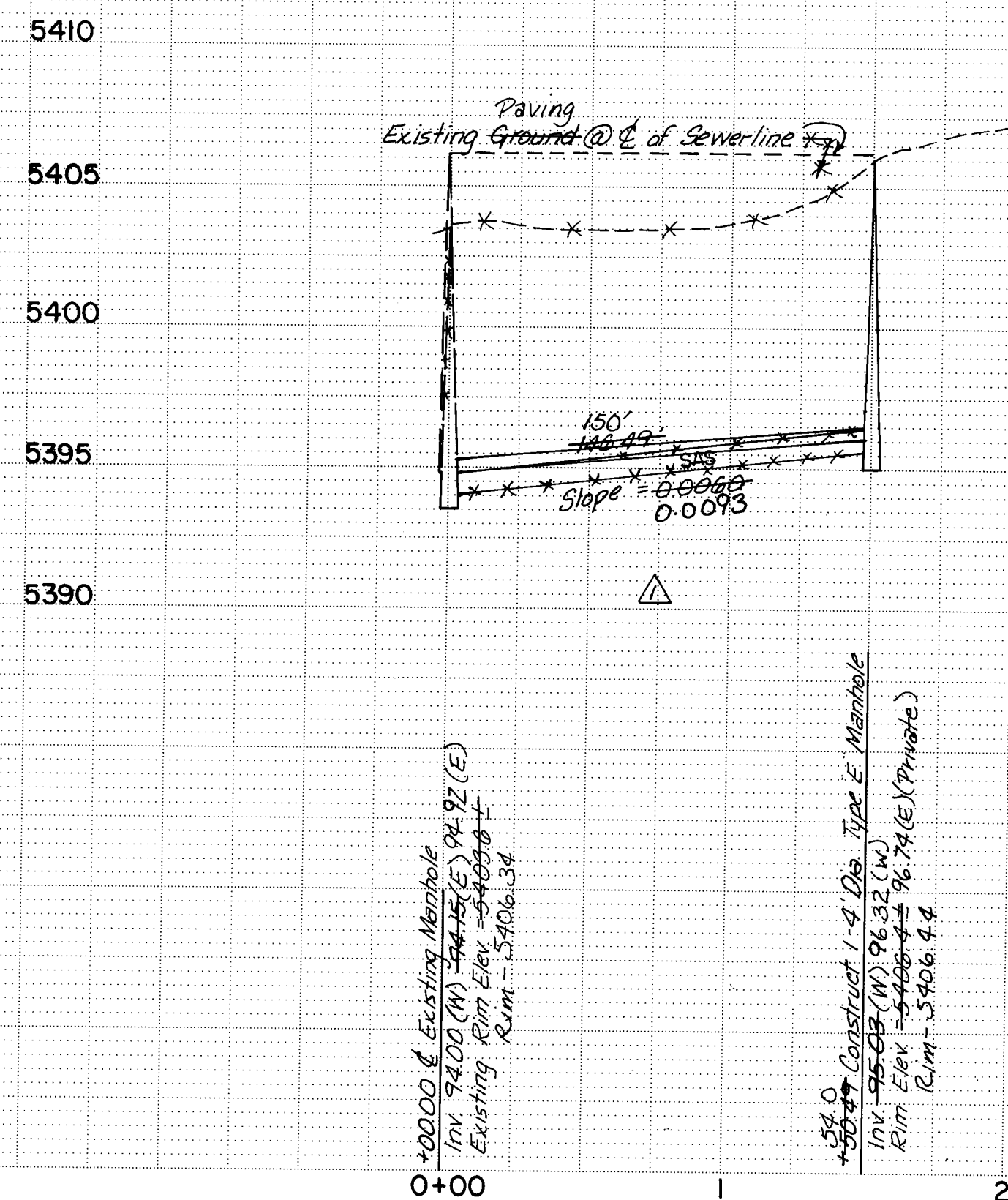
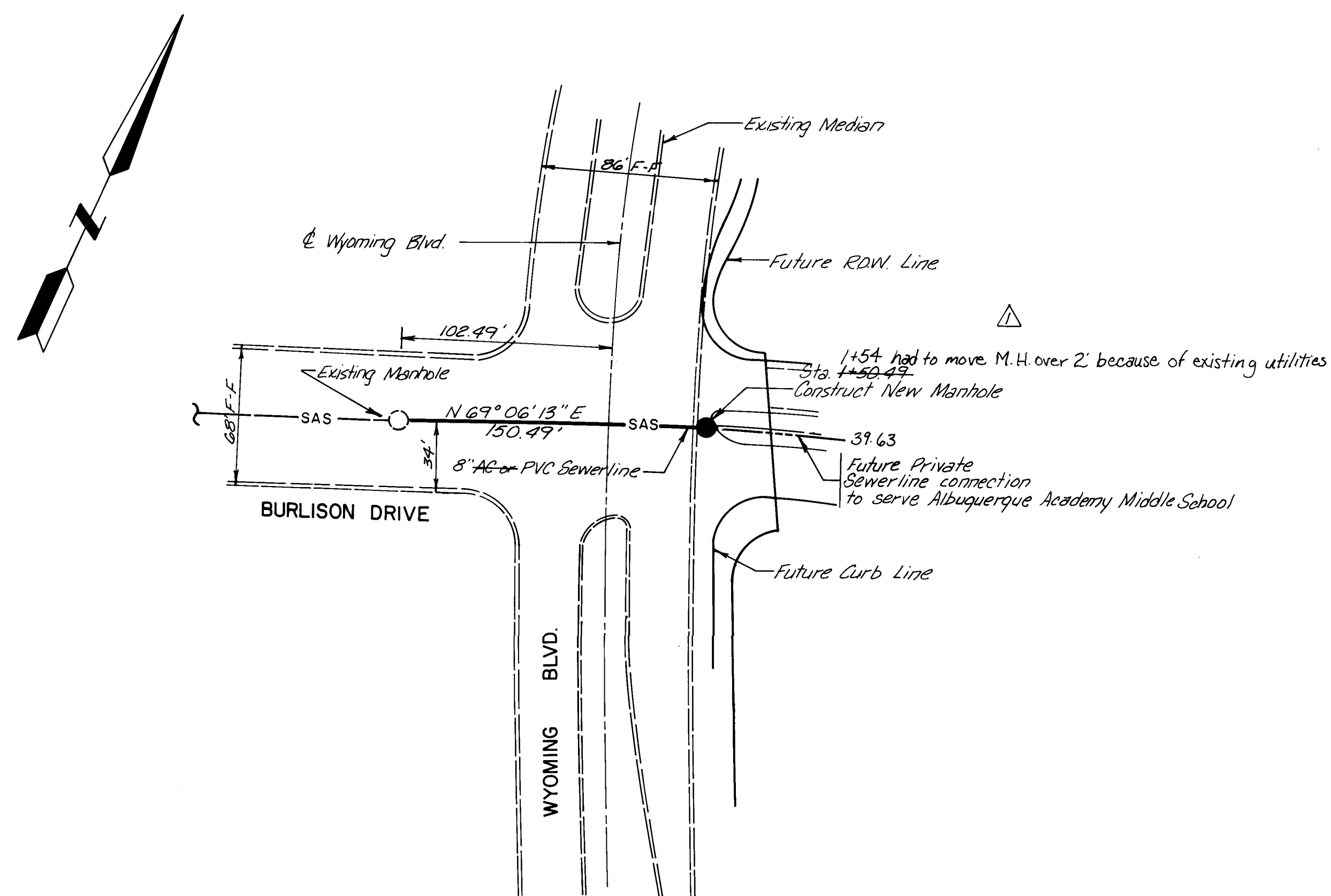


PLATE 1 SINGLE PLAN - PROFILE - DOTTED
CHARLES BRUNING COMPANY
MADE IN U.S.A.

SCALE:
1" = 50' HOR.
1" = 5' VERT.

PREPARED UNDER THE
DIRECTION OF



APPROVED FOR CONSTRUCTION

CITY ENGINEER DATE

	CITY OF ALBUQUERQUE MUNICIPAL DEVELOPMENT DEPARTMENT ENGINEERING DIVISION	
---	---	---

TITLE: ALBUQUERQUE ACADEMY CAMPUS MIDDLE SCHOOL
SEWERLINE IMPROVEMENTS

APPROVALS		ENGINEER	DATE	APPROVALS		ENGINEER	DATE
CITY ENG.		<i>P. W. Chappard</i>	<i>4/16/68</i>	WATER RES.		<i>WFS</i>	<i>4-16-68</i>
ACE-DES. & HYDROLOGY		<i>W. J. Smith</i>	<i>10/20/68</i>	TRAFFIC		<i>J. S. Manning</i>	<i>10/16/68</i>
W. A.		<i>W. A.</i>	<i>10/22/68</i>				

		REFERENCES		SURVEY INFORMATION		BENCH MARKS		AS-BUILT INFORMATION	
		MAP NO.	E-19	EST. NO.	W.O. NO.	NO.	BY	DATE	CONTRACTOR
△	66183	As-built changes							WORK STAKED BY
NO.	DATE	REMARKS	BY						INSPECTOR'S
		DESIGN							APPROVED BY
DESIGNED BY	BGB	DATE	8/83						FIELD VERIFICATION BY
DRAWN BY	PE	DATE	8/83						DATE
CHECKED BY	DMYM	DATE	8/83						DATE
									CORRECTED BY
									DATE
									MICRO-FILM INFORMATION
									RECORDED BY
									NO.