

BURTON ENGINEERS, INC  
2900 VISTA GRANDE NW  
ALBUQUERQUE, NM 87120  
(505)839-9365



C-1	TITLE SHEET			
C-2	SITE PLAN			
C-3	DETAILS			
C-4	STANDARD	TRAFFIC	CONTROL	PLAN
C-5	STANDARD	TRAFFIC	CONTROL	PLAN

ITEM	DESCRIPTION	UNIT	QUANTITY
1	8" PVC SEWER PIPE SDR 35	LF	800
2	4' DIAMETER MANHOLE	EACH	3
3	TRENCHING AND BACKFILLING 0'-6'	LF	350
4	TRENCHING AND BACKFILLING 6'-8'	LF	350
5	TRENCHING AND BACKFILLING 8'-10'	LF	100
6	SERVICE CONNECTION 4" PVC	EACH	4
7	PAVEMENT REPAIR PER CITY STANDARD	LUMP SUM	1

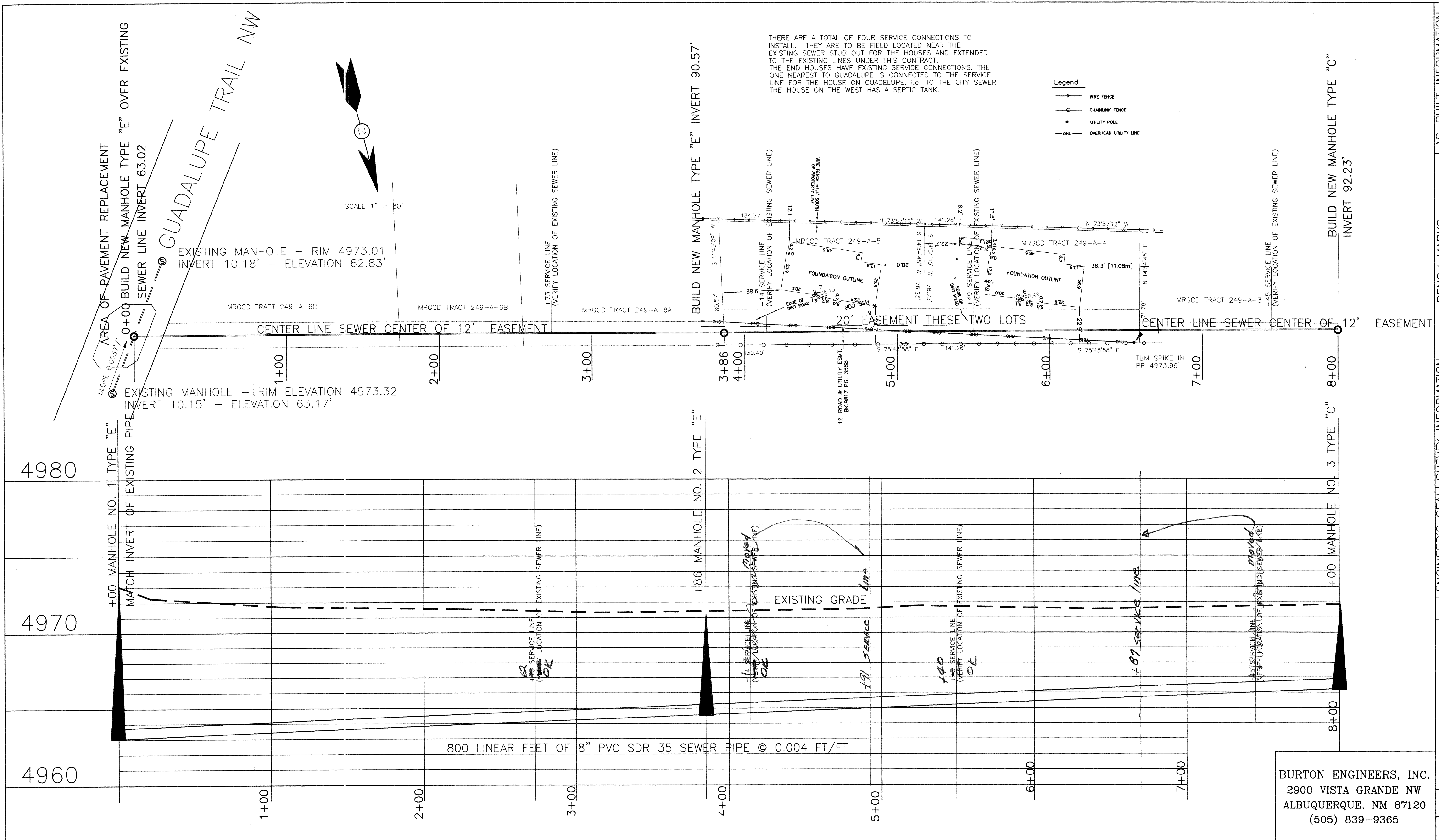
APPROVAL OF ALL SHEET DRAWINGS  
CHIEF CONSTRUCTION ENGINEER  
*Chen Chang*  
DATE 2/13/01

BURTON ENGINEERS, INC.  
2900 VISTA GRANDE NW  
ALBUQUERQUE, NM 87120  
(505) 839-9365

[illegible]

*Richard Burton* 1/24/01  
 RICHARD BURTON NMPE # 4947 DATE





4980

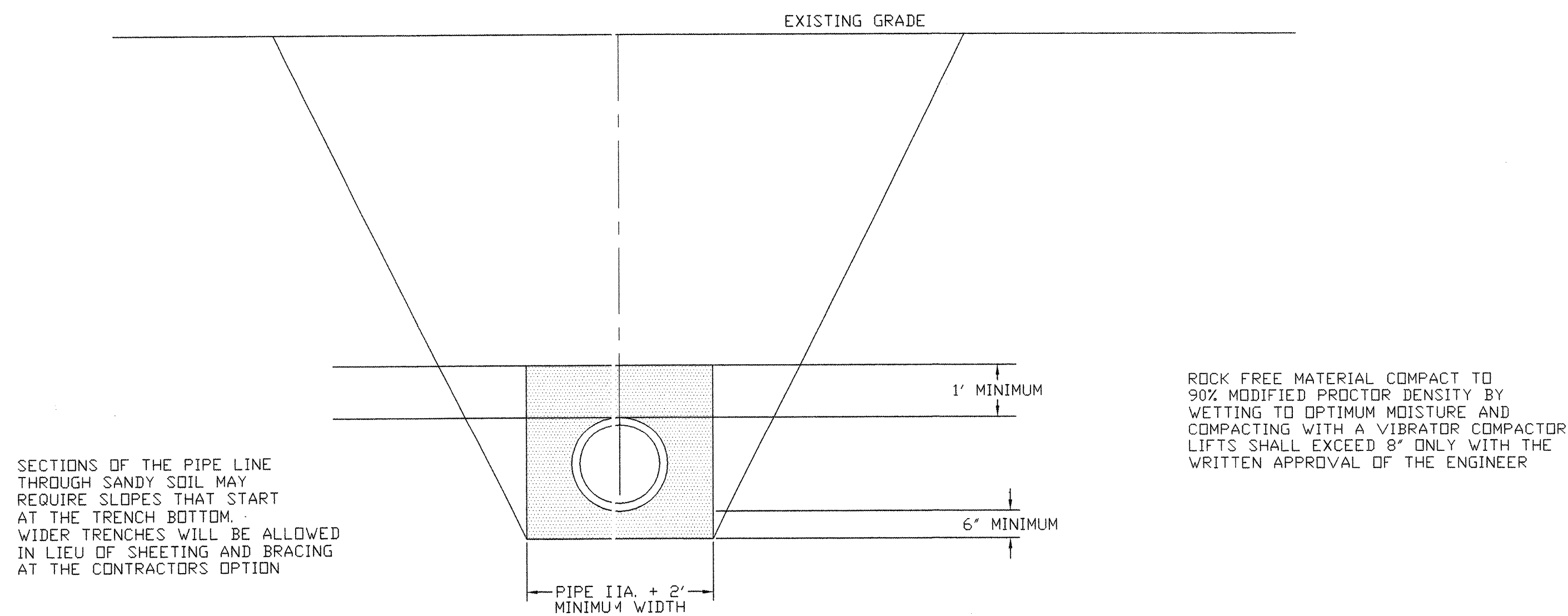
4970

4960

ENGINEER'S CERTIFICATION  
I, RICHARD BURTON, BEING A REGISTERED ENGINEER IN THE STATE OF NEW MEXICO DO HERBY CERTIFY THAT THE AS-BUILT INFORMATION SHOWN HEREON IS BASED ON ACTUAL FIELD MEASUREMENTS MADE BY BURTON ENGINEERS, INC. FIELD PERSONNEL AND AS OF THIS DATE THE AS-BUILT CONDITION IS AS SHOWN HEREON.  
*Richard Burton* NMPE # 4947  
1/24/01 DATE

CITY OF ALBUQUERQUE PUBLIC WORKS DEPARTMENT ENGINEERING DEVELOPMENT GROUP	
TITLE SITE PLAN	
City Project No. 634381	Zone Map No. F-13
Sheet 2 of 5	
Design Review Committee APPROVED MAY 11 2000 DESIGN REVIEW COMMITTEE	City Engineer Approval APPROVED MAY 17 2000 CITY ENGINEER
City Engineer Update	MO./DAY/YR. MO./DAY/YR.

ENGINEER'S SEAL		SURVEY INFORMATION		BENCH MARKS		AS-BUILT INFORMATION	
		BY	DATE	ACS DOUGLAS AZIMUTH - ELEVATION 4973.71'		CONTRACTOR	DATE
						WORKED BY	DATE
		REVISIONS		INSPECTOR'S		ASPECTS	
		NO.	DATE	BY		DATE	
		CHECKED BY - RLB		VERIFICATION BY		DATE	
				DRAWING		DATE	
				MICRO FILM INFORMATION			



CLASS C BEDDING < SEE NMAPWA DWG. 2317 >

TYPICAL SEWER LINE TRENCH SECTION

ENGINEER'S CERTIFICATION  
I, RICHARD BURTON, BEING A REGISTERED ENGINEER IN THE STATE OF NEW MEXICO DO HEREBY CERTIFY THAT THE AS-BUILT INFORMATION SHOWN HEREON IS BASED ON ACTUAL FIELD MEASUREMENTS MADE BY BURTON ENGINEERS, INC. FIELD PERSONNEL AND AS OF THIS DATE THE AS-BUILT CONDITION IS AS SHOWN HEREON.

*Richard Burton* 1/24/01  
RICHARD BURTON NMPE # 4947 DATE



BURTON ENGINEERS, INC.  
2900 VISTA GRANDE NW  
ALBUQUERQUE, NM 87120  
(505) 839-9365

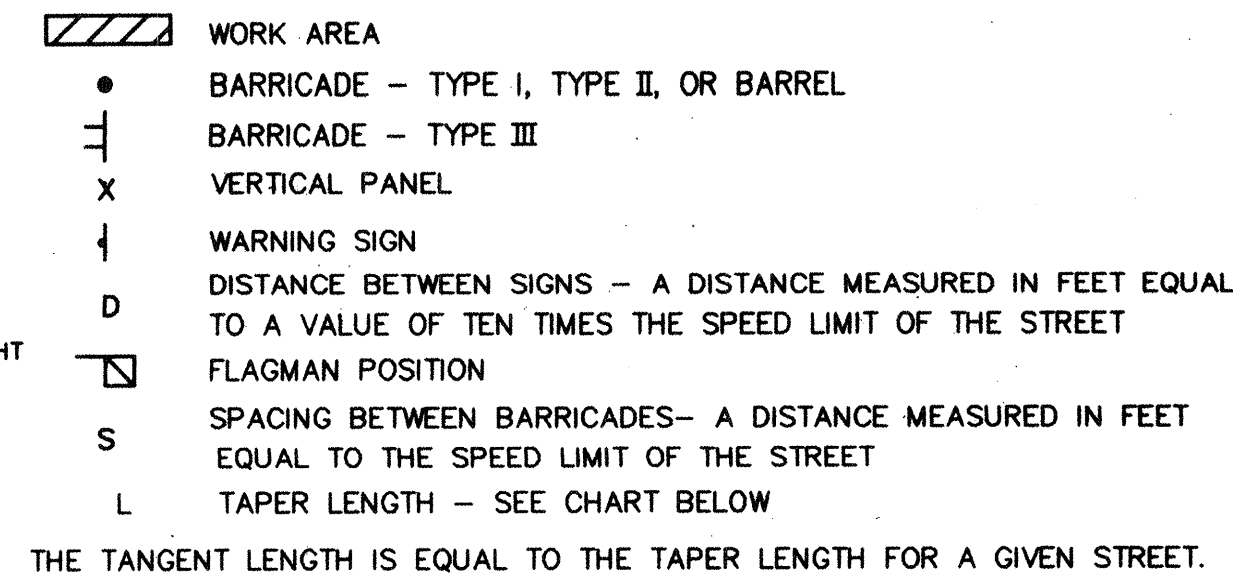
CITY OF ALBUQUERQUE PUBLIC WORKS DEPARTMENT ENGINEERING DEVELOPMENT GROUP			
TITLE DETAILS			
Design Review Committee APPROVED MAY - 8 2000 DESIGN REVIEW COMMITTEE	City Engineer Approval APPROVED MAY 17 2000 CITY ENGINEER	MO./DAY/YR.	MO./DAY/YR.
City Project No. 634381		Zone Map No. F-13	Sheet 3 of 5

--	--	--	--	--	--	--	--	--	--	--	--	--	--	--	--	--	--	--	--	--	--	--	--	--	--	--	--	--	--	--	--	--	--	--	--	--	--	--	--	--	--	--	--	--	--	--	--	--	--	--	--	--	--	--	--	--	--	--	--	--	--	--	--	--	--	--	--	--	--	--	--	--	--	--	--	--	--	--	--	--	--	--	--	--	--	--	--	--	--	--	--	--	--	--	--	--	--	--	--	--	--	--	--	--	--	--	--	--	--	--	--	--	--	--	--	--	--	--	--	--	--	--	--	--	--	--	--	--	--	--	--	--	--	--	--	--	--	--	--	--	--	--	--	--	--	--	--	--	--	--	--	--	--	--	--	--	--	--	--	--	--	--	--	--	--	--	--	--	--	--	--	--	--	--	--	--	--	--	--	--	--	--	--	--	--	--	--	--	--	--	--	--	--	--	--	--	--	--	--	--	--	--	--	--	--	--	--	--	--	--	--	--	--	--	--	--	--	--	--	--	--	--	--	--	--	--	--	--	--	--	--	--	--	--	--	--	--	--	--	--	--	--	--	--	--	--	--	--	--	--	--	--	--	--	--	--	--	--	--	--	--	--	--	--	--	--	--	--	--	--	--	--	--	--	--	--	--	--	--	--	--	--	--	--	--	--	--	--	--	--	--	--	--	--	--	--	--	--	--	--	--	--	--	--	--	--	--	--	--	--	--	--	--	--	--	--	--	--	--	--	--	--	--	--	--	--	--	--	--	--	--	--	--	--	--	--	--	--	--	--	--	--	--	--	--	--	--	--	--	--	--	--	--	--	--	--	--	--	--	--	--	--	--	--	--	--	--	--	--	--	--	--	--	--	--	--	--	--	--	--	--	--	--	--	--	--	--	--	--	--	--	--	--	--	--	--	--	--	--	--	--	--	--	--	--	--	--	--	--	--	--	--	--	--	--	--	--	--	--	--	--	--	--	--	--	--	--	--	--	--	--	--	--	--	--	--	--	--	--	--	--	--	--	--	--	--	--	--	--	--	--	--	--	--	--	--	--	--	--	--	--	--	--	--	--	--	--	--	--	--	--	--	--	--	--	--	--	--	--	--	--	--	--	--	--	--	--	--	--	--	--	--	--	--	--	--	--	--	--	--	--	--	--	--	--	--	--	--	--	--	--	--	--	--	--	--	--	--	--	--	--	--	--	--	--	--	--	--	--	--	--	--	--	--	--	--	--	--	--	--	--	--	--	--	--	--	--	--	--	--	--	--	--	--	--	--	--	--	--	--	--	--	--	--	--	--	--	--	--	--	--	--	--	--	--	--	--	--	--	--	--	--	--	--	--	--	--	--	--	--	--	--	--	--	--	--	--	--	--	--	--	--	--	--	--	--	--	--	--	--	--	--	--	--	--	--	--	--	--	--	--	--	--	--	--	--	--	--	--	--	--	--	--	--	--	--	--	--	--	--	--	--	--	--	--	--	--	--	--	--	--	--	--	--	--	--	--	--	--	--	--	--	--	--	--	--	--	--	--	--	--	--	--	--	--	--	--	--	--	--	--	--	--	--	--	--	--	--	--	--	--	--	--	--	--	--	--	--	--	--	--	--	--	--	--	--	--	--	--	--	--	--	--	--	--	--	--	--	--	--	--	--	--	--	--	--	--	--	--	--	--	--	--	--	--	--	--	--	--	--	--	--	--	--	--	--	--	--	--	--	--	--	--	--	--	--	--	--	--	--	--	--	--	--	--	--	--	--	--	--	--	--	--	--	--	--	--	--	--	--	--	--	--	--	--	--	--	--	--	--	--	--	--	--	--	--	--	--	--	--	--	--	--	--	--	--	--	--	--	--	--	--	--	--	--	--	--	--	--	--	--	--	--	--	--	--	--	--	--	--	--	--	--	--	--	--	--	--	--	--	--	--	--	--	--	--	--	--	--	--	--	--	--	--	--	--	--	--	--	--	--	--	--	--	--	--	--	--	--	--	--	--	--	--	--	--	--	--	--	--	--	--	--	--	--	--	--	--	--	--	--	--	--	--	--	--	--	--	--	--	--	--	--	--	--	--	--	--	--	--	--	--	--	--	--	--	--	--	--	--	--	--	--	--	--	--	--	--	--	--	--	--	--	--	--	--	--	--	--	--	--	--	--	--	--	--	--	--	--	--	--	--	--	--	--	--	--	--	--	--	--	--	--	--	--	--	--	--	--	--	--	--	--	--	--	--	--	--	--	--	--	--	--	--	--	--	--	--	--	--	--	--	--	--	--	--	--	--	--	--	--	--	--	--	--	--	--	--	--	--	--	--	--	--	--	--	--	--	--	--	--	--	--	--	--	--	--	--	--	--	--	--	--	--	--	--	--	--	--	--	--	--	--	--	--	--	--	--	--	--	--	--	--	--	--	--	--	--	--	--	--	--	--	--	--	--	--	--	--	--	--	--	--	--	--	--	--	--	--	--	--	--	--	--	--	--	--	--	--	--	--	--	--	--	--	--	--	--	--	--	--	--	--	--	--	--	--	--	--	--	--	--	--	--	--	--	--	--	--	--	--	--	--	--	--	--	--	--	--	--	--	--	--	--	--	--	--	--	--	--	--	--	--	--	--	--	--	--	--	--	--	--	--	--	--	--	--	--	--	--	--	--	--	--	--	--	--	--	--	--	--	--	--	--	--	--	--	--	--	--	--	--	--	--	--	--	--	--	--	--	--	--	--	--	--	--	--	--	--	--	--	--	--	--	--	--	--	--	--	--	--	--	--	--	--	--	--	--	--	--	--	--	--	--	--	--	--	--	--	--	--	--	--	--	--	--	--	--	--	--	--	--	--	--	--	--	--	--	--	--	--	--	--	--	--	--	--	--	--	--	--	--	--	--	--	--	--	--	--	--	--	--	--	--	--	--	--	--	--	--	--	--	--	--	--	--	--	--	--	--	--	--	--	--	--	--	--	--	--	--	--	--	--	--	--	--	--	--	--	--	--	--	--	--	--	--	--	--	--	--	--	--	--	--	--	--	--	--	--	--	--	--	--	--	--	--	--	--	--	--	--	--	--	--	--	--	--	--	--	--	--	--	--	--	--	--	--	--	--	--	--	--	--	--	--	--	--	--	--	--	--	--	--	--	--	--	--	--	--	--	--	--	--	--	--	--	--	--	--	--	--



## CTCSTND1.DWG

21. EXCAVATIONS SHALL BE PLATED, TEMPORARILY PATCHED OR RESURFACED PRIOR TO OPENING OF TRAFFIC. A MINIMUM OF 11 FEET SHALL BE PROVIDED FOR TRAFFIC IN ANY GIVEN DIRECTION. CONTRACTOR IS RESPONSIBLE FOR ANY WORK INVOLVED IN SATISFYING THESE REQUIREMENTS.
22. CONTRACTOR SHALL AT ALL TIMES COMPLY WITH THE FOLLOWING:
  1. STANDARDS AND REQUIREMENTS SET FORTH IN THE MANUAL ON UNIFORM TRAFFIC CONTROL DEVICES, LATEST EDITION.
  2. THE CITY OF ALBUQUERQUE TRAFFIC CODE, LATEST EDITION.
  3. SECTION 19 OF THE CITY OF ALBUQUERQUE'S STANDARD SPECIFICATIONS FOR PUBLIC WORK CONSTRUCTION, AS WELL AS OTHER SECTIONS.
23. FAILURE TO COMPLY WITH ANY OF THE ABOVE MENTIONED, WILL BE ADEQUATE CAUSE TO CEASE ALL WORK ON ANY CONSTRUCTION PROJECT. WORK WILL NOT RESUME UNTIL ALL REQUIREMENTS ARE ADDRESSED AND APPROVED BY CONSTRUCTION COORDINATION.
24. ALL TRAFFIC CONTROL DEVICES SHALL BE KEPT IN NEW-CLEAN CONDITION. WASHING OF EQUIPMENT IS INCIDENTAL TO IT'S PLACEMENT AND MAINTENANCE.
25. TRAFFIC CONTROL STANDARDS APPLY ONLY WHERE THE CONSTRUCTION TRAFFIC CONTROL PLANS ARE NOT SPECIFIC.
26. ADVANCE WARNING SIGNS SHALL BE 36"x36" MIN. WITH SUPER ENGINEERING GRADE SHEETING OR BETTER. MOUNTING HEIGHT AT TOP OF SIGN SHALL BE THE SAME AS FOR A 48" SIGN AS INDICATED IN THE M.U.T.C.D. 
27. CONTRACTOR SHALL MAINTAIN A GRAFFITI-FREE WORKSITE. ALL GRAFFITI SHALL BE PROMPTLY REMOVED FROM ALL EQUIPMENT, BOTH PERMANENT AND TEMPORARY. 



### **TAPER REQUIREMENTS**

SPEED LIMIT (MPH)	TAPER LENGTH (L) (FEET)			MINIMUM NUMBER OF DEVICES FOR TAPER	MAXIMUM DEVICE SPACING IN FEET	
	10' LANE	11' LANE	12' LANE		ALONG TAPER	AFTER TAPER
20	70	75	80	5	20	20
25	105	115	125	6	25	25
30	150	165	180	7	30	30
35	205	225	245	8	35	35
40	270	295	320	9	40	40
45	450	495	540	13	45	45
50	500	550	600	13	50	50
55	550	605	660	13	55	55

### RECOMMENDED SIGN SPACING(D) FOR ADVANCE WARNING SIGN SERIES

SPEED MILES PER HOUR	MINIMUM DISTANCE IN FEET	
	BETWEEN SIGNS	FROM LAST SIGN TO TAPER
0-20	10 X SPEED LIMIT	10 X SPEED LIMIT
25-30	10 X SPEED LIMIT	10 X SPEED LIMIT
30-35	10 X SPEED LIMIT	10 X SPEED LIMIT
40-45	10 X SPEED LIMIT	10 X SPEED LIMIT
50-60	10 X SPEED LIMIT	10 X SPEED LIMIT

### TAPER CRITERIA

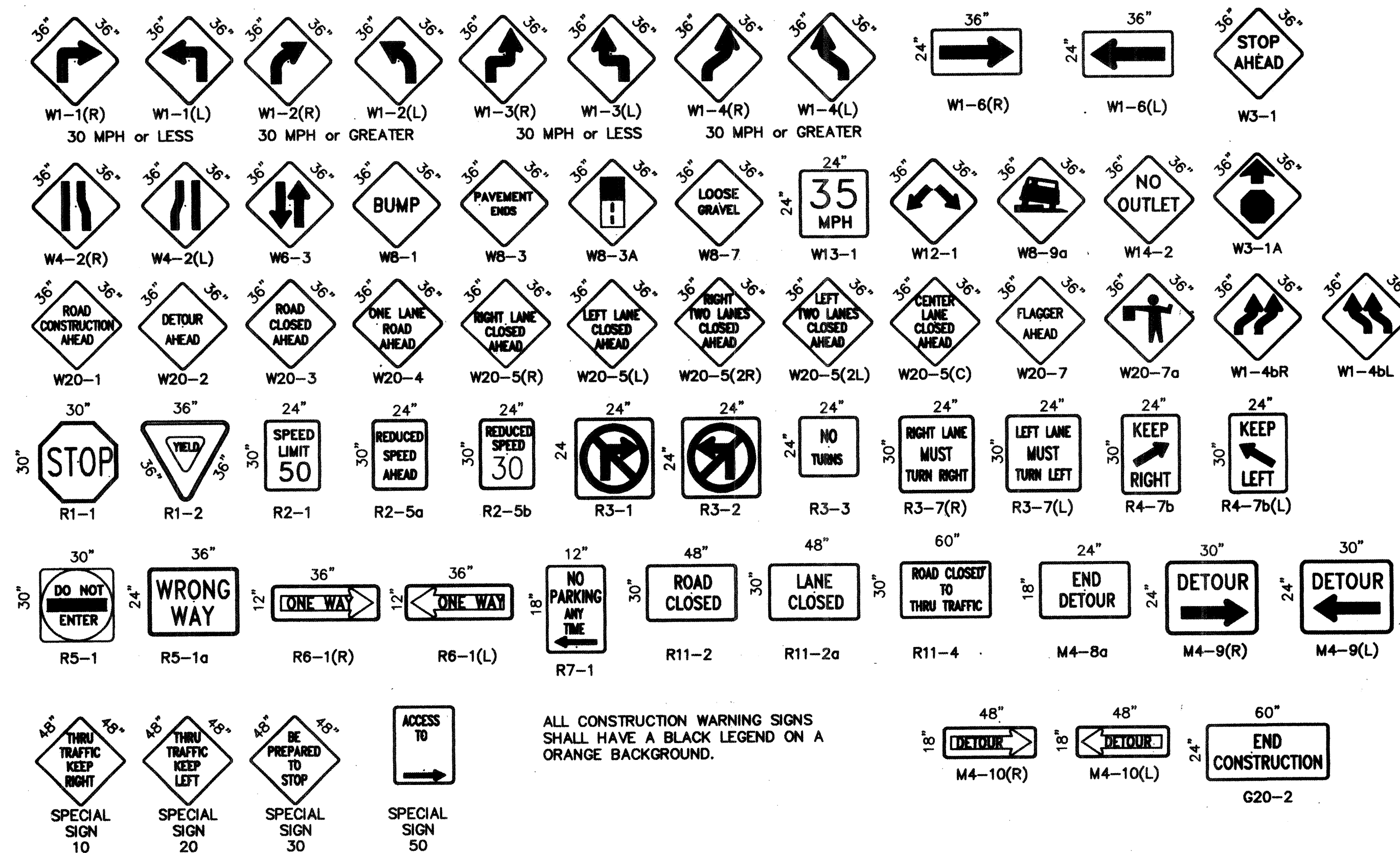
<u>TYPE OF TAPER</u>	<u>TAPER LENGTH</u>
UPSTREAM TAPER:	
MERGING TAPER	L MINIMUM
SHIFTING TAPER	1/2 L MINIMUM
SHOULDER TAPER	1/2 L MINIMUM
TWO-WAY TRAFFIC TAPER	100 FEET MAXIMUM
DOWNSTREAM TAPERS	100 FEET PER LANE

### TAPER LENGTH COMPUTATION

SPEED LIMIT	
40 MPH OR LESS	$L = \frac{WS^2}{60}$
45 MPH OR GREATER	$L = W \times S$

L = TAPER LENGTH  
W = WIDTH OF OFFSET IN FEET  
S = POSTED SPEED OR OFF-PEAK  
85-PERCENTILE SPEED IN MPH

## SIGN FACE DETAILS



ALL CONSTRUCTION WARNING SIGNS SHALL HAVE A BLACK LEGEND ON A ORANGE BACKGROUND.

CITY OF ALBUQUERQUE PUBLIC WORKS DEPARTMENT ENGINEERING DEVELOPMENT GROUP													
TITLE: <b>SIGNING AND CONSTRUCTION TRAFFIC CONTROL STANDARDS</b>													
DESIGN REVIEW COMMITTEE  <div style="font-size: 2em; text-align: center;">CEN</div>	CITY ENGINEER APPROVAL:  <div style="font-size: 2em; text-align: center;">SJP</div>	LAST UPDATE	<table border="1" style="width: 100%; border-collapse: collapse;"> <thead> <tr> <th style="padding: 2px 5px;">MO./DAY/YR.</th> <th style="padding: 2px 5px;">MO./DAY/YR.</th> </tr> </thead> <tbody> <tr><td style="height: 20px;"></td><td></td></tr> <tr><td style="height: 20px;"></td><td></td></tr> <tr><td style="height: 20px;"></td><td></td></tr> <tr><td style="height: 20px;"></td><td></td></tr> </tbody> </table>	MO./DAY/YR.	MO./DAY/YR.								
MO./DAY/YR.	MO./DAY/YR.												
PROJECT NO. <span style="font-size: 1.5em;">634381</span>	MAP NO. <span style="font-size: 1.5em;">F-13</span>	SHEET <span style="font-size: 1.5em;">4</span> OF <span style="font-size: 1.5em;">5</span>											



